

Настройка сервиса адресных книг

Виды адресных книг

TEGU поддерживает следующие виды адресных книг

1. Глобальные адресные книги
2. Системные адресные книги
3. Пользовательские адресные книги

Системные адресные книги

Системные адресные книги - это сущности, которые создаются и настраиваются администратором.

Для управления системными адресными книгами необходимо использовать Панель управления с аккаунтом admin, раздел "Адресные книги".

Вы можете создать любое количество книг, а также делегировать права (Чтения/Запись) пользователям или группам.

Созданные книги подключатся на клиенте автоматически в случае если вы правильно настроили ресурсные записи DNS.

Вы также можете подключить книги вручную, с этой целью используйте подсказки, доступные на дашборде Панели управления.

Пользовательские адресные книги

Пользовательские адресные книги - это сущности, которые создаются и настраиваются пользователем.

Для управления собственными адресными книгами необходимо использовать Панель управления с аккаунтом пользователя, раздел "Адресные книги".

Каждый пользователь может создать любое количество книг, а также делегировать права (Чтения/Запись) пользователям или группам.

Созданные книги подключатся на клиенте автоматически в случае если вы правильно настроили ресурсные записи DNS.

Вы также можете подключить книги вручную, с этой целью используйте подсказки, доступные на дашборде Панели управления.

Глобальные адресные книги

TEGU Global Address List (TGAL) доступна в редакции TEGU Enterprise, начиная с версии 1.29.0.

TGAL включает в себя все объекты с включенной поддержкой почты в организации.

В случае использования [ресурсных записей в DNS](#) адресная книга подключается автоматически (не задавая вопросов пользователю).

Глобальная адресная книга формируется для каждого интернет-домена, который обслуживается сервером (по одной GAL для каждого интернет-домена). TEGU GAL читает объекты со всех серверов каталогов и локальных баз данных, объединяет их в единую базу, формирует VCard-файл, который отдается клиентскому ПО по протоколу CardDAV.

Содержание

Настройка сервиса адресных книг

Виды адресных книг

Системные адресные книги

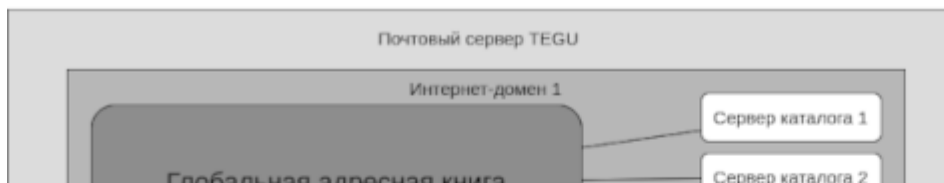
Пользовательские адресные книги

Глобальные адресные книги

Как включить TEGU GAL на сервере

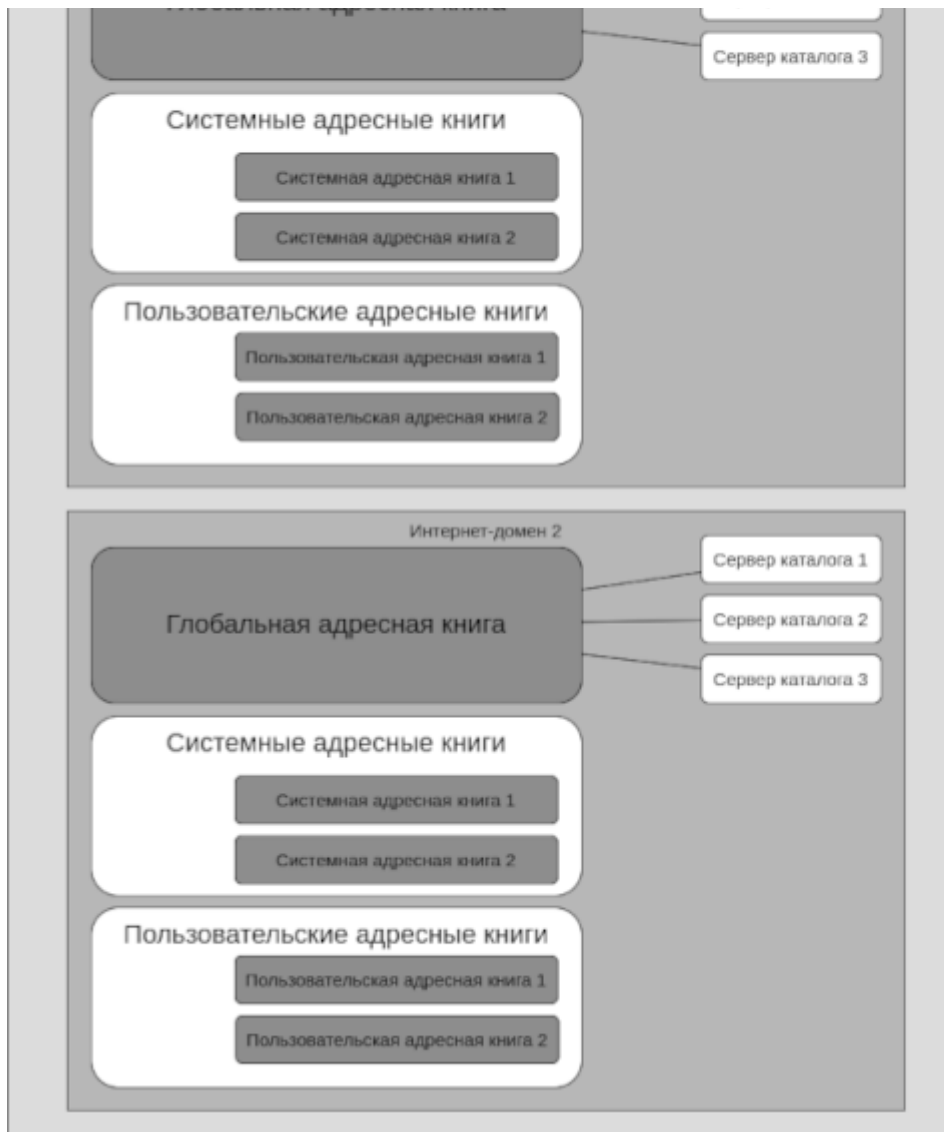
Некоторые факты о TEGU GAL

Чем TEGU GAL лучше, чем Microsoft GAL?



Права

Глобальные адресные книги
доступны только для чтения
всем пользователям интернет-



домена.

Системные адресные книги предоставляются администратором для пользователей или групп (полный доступ или для чтения)

Пользовательские адресные книги доступны пользователю-владельцу и могут быть предоставлены в общий доступ для пользователей или групп (полный доступ или для чтения)

Как включить TEGU GAL на сервере

Вы уже знаете, что в настройках сервера в диалоге "Провайдеры баз данных пользователей" есть возможность осуществить интеграцию с различными серверами каталогов. Теперь в диалоге настройки провайдера появилась возможность настроить и чтение параметров пользовательских контактов.

Пример настройки параметров:



информационная панель

Основные настройки

DKIM

Мигрируемые домены

Белый и чёрный списки SMTP +

Заблокированные IP

Провайдеры БД пользователей

Хранилища почты

Глобальные правила

Общие папки

Очередь SMTP

БД параметров

Инструменты

Удалить

Назад

Выход

GAL attr for user name

cn

GAL attr for user email

mail

GAL attr for user phone

telephoneNumber

GAL attr for user photo

jpegPhoto

GAL attr for user birthday

GAL attr for user address

postalAddress

GAL attr for user organization

o

GAL attr for user role

employeeType

GAL attr for group name

cn

GAL attr for group email

mail

GAL attr for alias name

name

GAL attr for alias email

rfc822MailMember

Обновить

Настройте номера портов для сервисов DAV.

Для этого воспользуйтесь полями:

- Основные настройки/DAV-сервисы (адресные книги, календари, файлы...)/Порт HTTPПорт HTTP ;
- Основные настройки/DAV-сервисы (адресные книги, календари, файлы...)/Порт HTTPПорт HTTPS .

По умолчанию значения полей установлены в 0.

Это означает, что:

- HTTP будет слушать по порту - 8808;
- HTTPS будет слушать по порту - 8809.

Ссылка для клиента будет иметь вид:

- Для HTTP - `http://<имя сервера>:8808/carddav/<email>/contacts/global/` ;
- Для HTTPS - `https://<имя сервера>:8809/carddav/<email>/contacts/global/` .

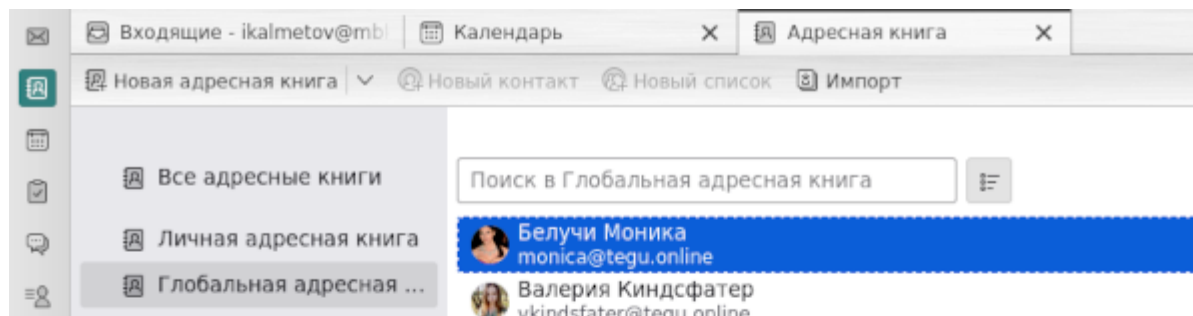
Глобальная книга подключается автоматически если вы настроите ресурсные записи в DNS согласно статьи [Настройка DNS-зоны](#).

Некоторые факты о TEGU GAL

- Известно, что TEGU Enterprise имеет возможность поддерживать любое количество интернет-доменов. При этом пользователи одного интернет-домена могут аутентифицироваться с помощью любого количества серверов каталогов, с которыми интегрирован TEGU Enterprise. Таким образом, Глобальная адресная книга представляет собой совокупность объектов всех серверов каталогов, с которыми ассоциирован данный интернет-домен. Глобальный список включает в себя также и контакты, созданные на почтовом сервере локально.
- Администратор имеет возможность включать или отключать отображение объектов для каждого сервера каталогов или локального списка контактов.
- Создавать, редактировать, управлять и удалять объекты GAL можно только администратор.
- Создание, редактирование, удаление контактов осуществляется на сервере каталогов.
- Для того, чтобы подавить вывод контактов, используется поле objects filter.
- Для всех пользователей домена назначаются одна глобальная адресная книга.
- Если в GAL кроме внутренних пользователей необходимо показать внешние контакты, то создайте эти контакты (не учетки, а контакты) в LDAP и соответственно настройте фильтры LDAP.

Чем TEGU GAL лучше, чем Microsoft GAL?

Microsoft GAL включает объекты только одного сервера каталогов (или леса), а TGAL - это совокупность объектов всех серверов каталогов (лесов) и локальных баз пользователей, с которым ассоциирован данный интернет-домен.



📁 Контакты

📁 Собранные адреса



Игорь Кальметов
ikalmetov@tegu.online



Игорь Куреннов
testmail@tegu.online



Игорь Куреннов
ikurennov@tegu.online



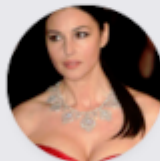
Клавдия Шифер
klava@tegu.online



Облако Облако
cloud@tegu.online



Роман Бородин



Белучи Моника
monica@tegu.online



Записать



Событие



Поиск

Адреса электронной почты

monica@tegu.online

Номера телефонов

+7 999 914-3406



Всего контактов в Глобальная
адресная книга: 8